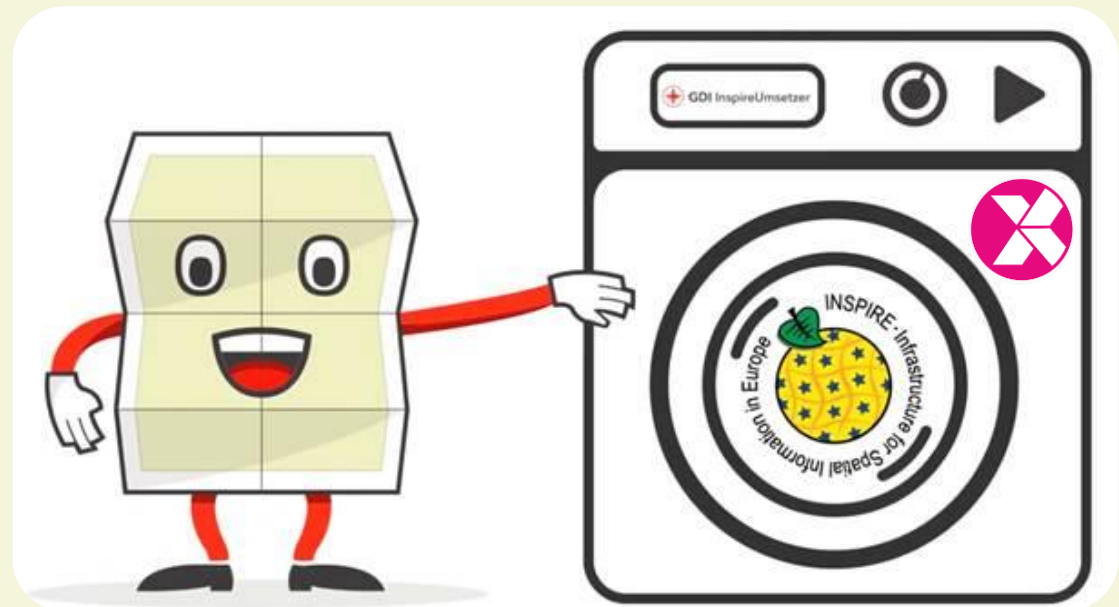


GDI InspireUmsetzer

INSPIRE und XPlanung leicht gemacht

25.10.2023



Gesetzliche Vorgaben

INSPIRE-Umsetzung

- Am 15.05.2007 ist die EU-Richtlinie zum Aufbau einer Geodateninfrastruktur in der Gemeinschaft (INSPIRE-Richtlinie) in Kraft getreten. Damit wurden die rechtlichen Rahmenbedingungen für den Austausch, die gemeinsame Nutzung, die Zugänglichkeit und die Verwendung interoperabler Geodaten und Geodatendienste über die verschiedenen Verwaltungsebenen und Sektoren der Europäischen Union hinweg geschaffen.

Wer ist betroffen?

- Das Hessische Vermessungs- und Geoinformationsgesetz (HVGG) verpflichtet die zuständigen Stellen, ihre Geodaten mit Metadaten zu beschreiben und diese über standardisierte Geodatendienste zugänglich zu machen.

www.gdi-suedhessen.de/ergebnisse/das-ist-gdi-inspire/

Stichtag
INSPIRE Monitoring
am 17.11.2023



Gesetzliche Vorgaben

XPlanung Umsetzung

- Der IT-Planungsrat hat am 05.10.2017 die verbindliche Einführung des Standards XPlanung bei IT-Verfahren, die bei der Bearbeitung von Planungs- bzw. Genehmigungsverfahren zum Einsatz kommen, beschlossen.
- Daraus ergibt sich die **Verpflichtung** für hessische Kommunen, die Bereitstellung der Bauleitpläne XPlanung-konform **bis 2023**.

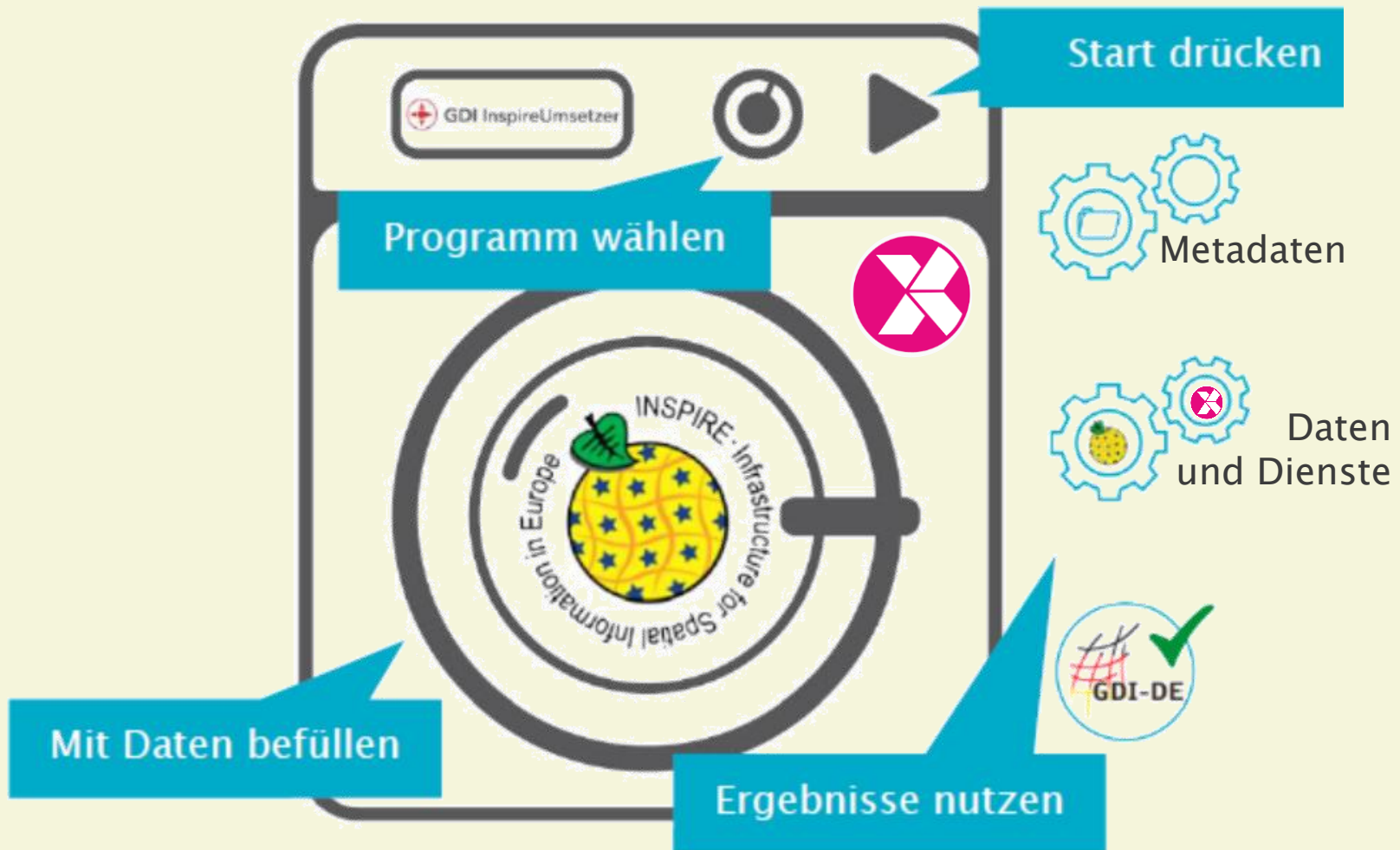
GDI-Süd Hessen

- umgesetzt: Umsetzung der Geltungsbereiche nach XPlanung
- Geplant: Veröffentlichung vollvektorieller Pläne



Weiterführende Informationen: [Arbeitsstand XPlanung](#)

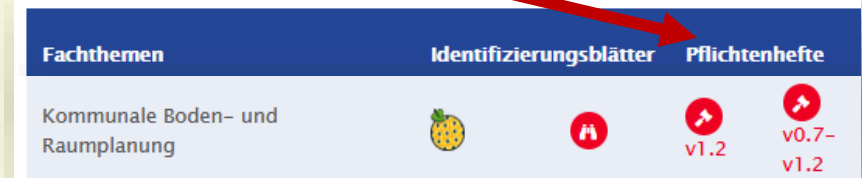
Was ist der GDI InspireUmsetzer?



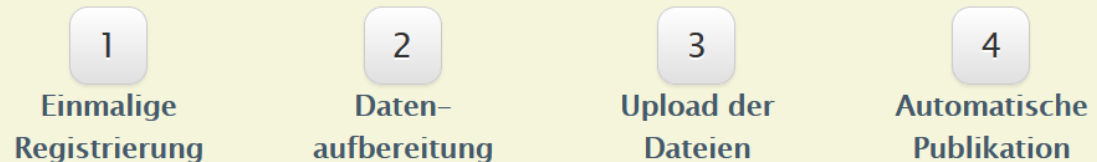
Warum GDI InspireUmsetzer nutzen?

Was ist zu tun?

- Datenaufbereitung gemäß Pflichtenheften der GDI-Süd Hessen (zu finden unter www.gdi-suedhessen.de/geoportal/)
- Datenupload
- Optionale Anpassung der Metadaten
- Informieren der Geschäftsstelle (zur Veröffentlichung im Geoportal Hessen)
- inhaltliche Aktualisierungen



Vier Schritte zum GDI-Knoten



Warum GDI InspireUmsetzer nutzen?

Was kommt raus?

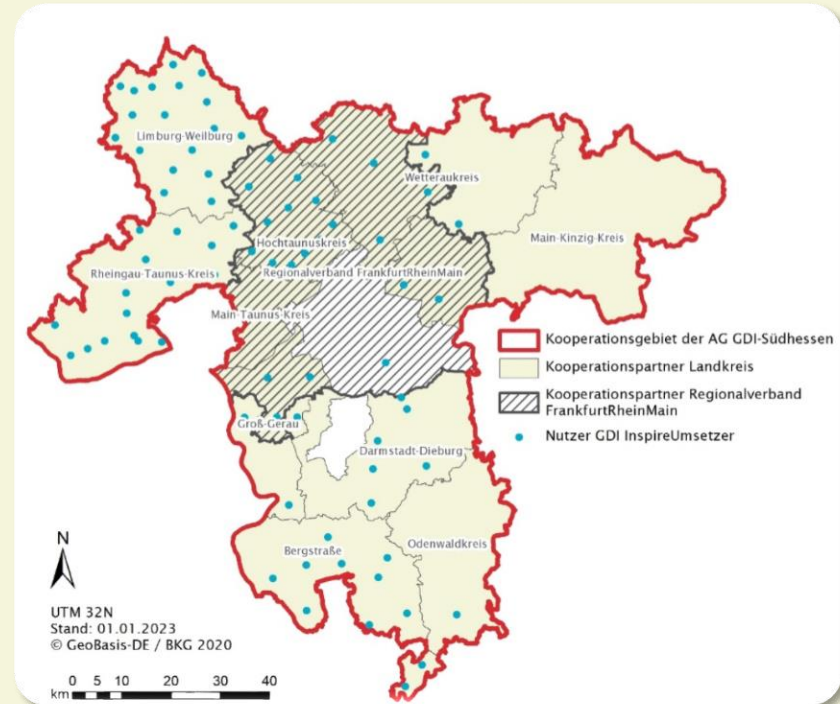
- Harmonisierte Geodaten
- INSPIRE-Daten
- INSPIRE-konforme Dienste
- XPlanungs-Daten
- XPlanungs-konforme Dienste
- Metadaten
- Testberichte
- Veröffentlichung
- Meldung an die EU



Automatische Meldung zum
INSPIRE Monitoring
am 17.11.2023

Welche Rahmenbedingungen gelten für die Nutzung der Plattform?

- Potentielle Nutzer: Kooperationspartner der Arbeitsgemeinschaft GDI-Südhessen sowie deren **Mitglieds- und angehörigen Gemeinden**
- Unterzeichnung einer Nutzungsvereinbarung und Anerkennung der Nutzungsbedingungen
- **Nutzungsentgelt: 1.000,- EUR** (brutto) pro Jahr zur Deckung der Aufwände



Welche Fachthemen können über den GDI InspireUmsetzer veröffentlicht werden?

- www.gdi-suedhessen.de/geoportal/

Fachthemen Landkreise

Fachthemen	Identifizierungsblätter	Pflichtenhefte	GDI InspireUmsetzer	Shape Vorlagen	Symbole		
Rettungswachen und -bezirke			 v2.0		 v2.0	 v2.0	
Schulstandorte und -bezirke			 v3.0	 v2.0- v3.0		 v3.0	 v3.0

Welche Fachthemen können über den GDI InspireUmsetzer veröffentlicht werden?

- www.gdi-suedhessen.de/geoportal/

Fachthemen Städte und Gemeinden

Fachthemen	Identifizierungsblätter	Pflichtenhefte	GDI InspireUmsetzer	Shape Vorlagen	Symbole
Biotop- und Nutzungskartierung					
Feuerwehrstandorte und Einsatzbereiche			 v1.0		 v1.0
Gewerbe- und Industrieflächen			 v1.0		 v1.0
Kindertageseinrichtungen			 v1.0		 v1.0
Kommunale Boden- und Raumplanung			 v1.2	 v0.7- v1.2	 v1.2

Hr. Rzepka

LiveDemo GDI InspireUmsetzer

Mehrwerte des GDI InspireUmsetzers

- Die Plattform ist **einfach** und **intuitiv**.
- Die Veröffentlichung der Geodaten erfolgt mit wenigen Klicks.
- Es ist kein GDI- und INSPIRE-Expertenwissen nötig.
- Die Umsetzung Ihrer Geodaten läuft **automatisiert** ab.
- Sie erhalten eine sehr wirtschaftliche Lösung.
- Es erfolgt eine grenzübergreifende **Harmonisierung**.
- Betrieb, Support und Unterstützung werden durch die GDI-Südhessen abgedeckt.
- Der Fokus liegt auf dem regionalen Mehrwert.

Automatische Meldung
zum
INSPIRE Monitoring

GDI InspireUmsetzer – Weitere Informationen

Weitere Informationen

- Aktuelle Meldungen der GDI-Süd Hessen können Sie auch als **RSS-Feed** auf unserer Webseite abonnieren:
www.gdi-suedhessen.de/rss-feed/
- www.gdi-suedhessen.de/services/gdi-inspireumsetzer/
- www.gdi-suedhessen.de/geoportal/
- www.gdi-inspireumsetzer.de

Interessiert? Weitere Fragen?

Kontakt:

Arbeitsgemeinschaft Geodateninfrastruktur Süd Hessen
Geschäftsstelle

c/o Frankfurt University of Applied Sciences, Fachbereich 1
Nibelungenplatz 1 . 60318 Frankfurt am Main

T. +49 151 65267 123 (Fr. Simon)

T. +49 151 65267 122 (Hr. Rzepka)

info@gdi-suedhessen.de

www.gdi-suedhessen.de



GDI InspireUmsetzer

Ein Service der GDI-Süd Hessen

www.gdi-inspireumsetzer.de

3. Platz



DVW e.V.



GDI InfoTour

Ein Service der GDI-Süd Hessen

www.gdi-suedhessen.de/services/gdi-infotour

3. Platz



DVW e.V.

